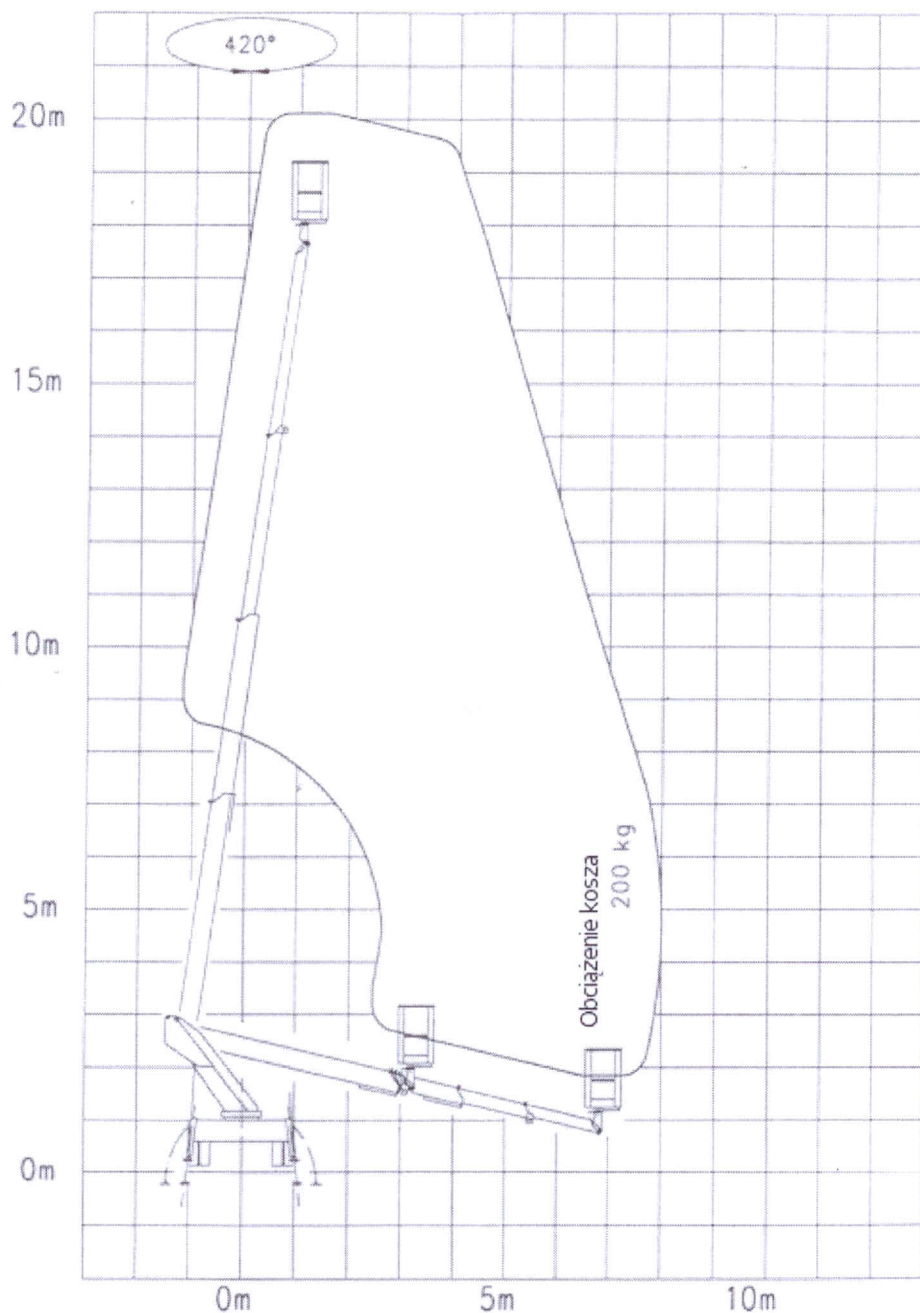


Diagram roboczy WT200 **WUMAG** *elevator* **A**



Obciążenie kosza 200 kg
Całkowita masa pojazdu od 3,5 tony
obrotowy aluminiowy kosz roboczy
obowiązuje od 9. maja 2000

Ograniczenie zasięgu za pomocą krzywki tarczowej
Zasięgi szacunkowe, zależne od podwozia, rodzaju podparcia i wyposażenia dodatkowego ruchomego podestu.

Zmiany techniczne zastrzeżone!